

# CROSSWAY

CROSSWAY LOW ENTRY 12 m (CI, CII) & 13 m (CII) – NATURAL POWER EURO VI STEP E

**IVECO**  
**BUS**  
Drive the road of change



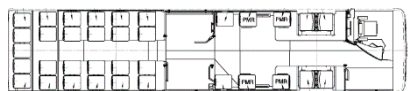
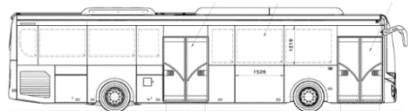
<b>Délka</b>	12 050 mm	12 950 mm
<b>Šířka</b>	2 550 mm	
<b>Výška (bez klimatizace / s klimatizací)</b>	3 210 mm	
<b>Rozvor kol</b>	6 030 mm	6 945 mm
<b>Přední / zadní převis</b>	2 725 / 3 295 mm	
<b>Nástupní výška předních / středních dveří</b>	320 / 330 mm	
<b>Šířka předních / středních dveří (std)</b>	1 200 mm	
<b>Vnější poloměr otáčení obrysový</b>	10 720 mm	11 930 mm
<b>Vnější poloměr otáčení stopový</b>	8 870 mm	10 070 mm
<b>Úhel nájezdu vpředu / vzadu</b>	7° / 7°	
<b>GVW line (max. povolená hmotnost závisí na místní legislativě)</b>	17 900 kg	17 900 kg
<b>GVW city (max. povolená hmotnost závisí na místní legislativě)</b>	19,500 kg	
<b>Max. zatížení přední / zadní nápravy (LINE)</b>	6 300 kg / 11 600 kg	6 300 kg/11 600 kg
<b>Max. zatížení přední / zadní nápravy (CITY)</b>	7 250 kg / 12 500 kg	

## CURSOR 9 NP

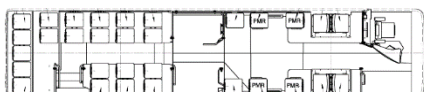
<b>VÝKON při 2500 ot/min</b>	265 kW (360 hp) při 2000 ot/min	
<b>Krouticí moment</b>	1620 Nm při 1200 ot/min	
<b>Zdvihový objem</b>	8,7 litrů	

6 válců v řadě, vertikální uložení podélně vzadu, CNG

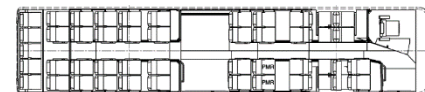
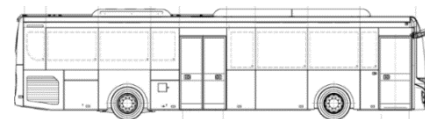
## Obsaditelnost



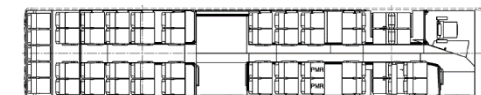
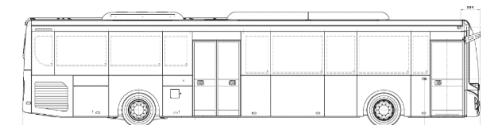
35 sedadel + 1 místo pro vozíčkáře



31 sedadel + 1 místo pro vozíčkáře



Obsaditelnost 12 m: 45 sedadel pro cestující



Obsaditelnost 13 m: 49 sedadel pro cestující

