

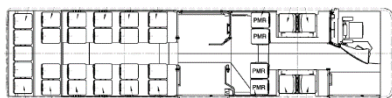
CROSSWAY

CROSSWAY – 10.8/12/13 m LOW ENTRY CITY – DIESEL EURO VI STEP E

IVECO
BUS
Drive the road of change



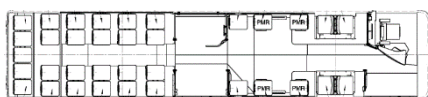
Obsaditelnost



33 sedadel + 1 místo pro vozíčkáře



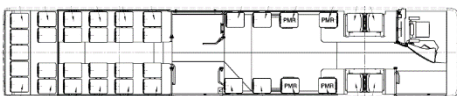
30 sedadel + 1 místo pro vozíčkáře



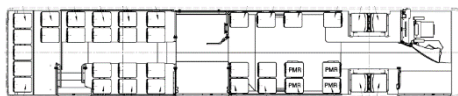
35 sedadel + 1 místo pro vozíčkáře



41 sedadel + 1 místo pro vozíčkáře



37 sedadel + 1 místo pro vozíčkáře



37 sedadel + 1 místo pro vozíčkáře

Délka	10 845 mm	12 050 mm	12 965 mm
Šířka	2 550 mm		
Výška (bez klimatizace / s klimatizací)	3 140 / 3 210 mm		
Rozvor kol	4 825 mm	6 030 mm	6 945 mm
Přední / zadní převis	2 725 / 3 295 mm		
Nástupní výška předních / středních dveří	320 / 330 mm		
Šířka předních / středních dveří (std)	1 200 mm		
Vnější poloměr otáčení obrysový	9 140 mm	10 720 mm	11 930 mm
Vnější poloměr otáčení stopový	7 300 mm	8 870 mm	10 070 mm
Úhel nájezdu vpředu / vzadu	7° / 7°		
GVW (max. povolená hmotnost závisí na místní legislativě) Cursor 9 / Tector 7	19 000 kg / 18 000 kg		
Max. povolené zatížení přední / zadní nápravy	7 200 kg / 12 500 kg		

	CURSOR 9	TECTOR 7	
Výkon	265 kW (360 HP) při 2200 ot/min	210 kW (285 HP) při 2500 ot/min	235 kW (320 HP) při 2500 ot/min
Krouticí moment	1650 Nm při 1200 ot/min	1000 Nm při 1250-1600 ot/min	1100 Nm při 1250-1890 ot/min
Zdvihový objem	8,7 litrů	6,7 litrů	

6 válců v řadě, svisle, uloženy vzadu, vstřikování Common Rail

CROSSWAY

CROSSWAY – 10.8/12/13 m LOW ENTRY CITY – DIESEL EURO VI STEP E

KAROSÉRIE A VNĚJŠÍ VÝBAVA

- Ochrana skeletu a karoserie proti korozi ponořením do kataforetické lázně s vrchním polyuretanovým lakem
- Přední dveře 1200 mm dvoukřídle, střední dveře 1200 mm dvoukřídle, otevírané ven
- Přístup k předním světlům vyklopením světlometů

VNITŘNÍ VÝBAVA

- Podlahová protiskluzová krytina z PVC
- Obložení boků laminátovými panely
- Střecha pokryta laminátovými panely
- Mezistěny z laminátových panelů
- Centrální plošina před středními dveřmi
- Sedadla uchycená do boku vozu (Cantilever)
- Rampa pro vozičkáře manuálně ovládaná

ELEKTRICKÁ VÝBAVA

- Dvě baterie 12 V, 225 Ah
- Tři alternátory 150 A
- Elektroskříň s pojistkami v přední levé schráně
- LED světla: přední a zadní směrová světla, zadní obrysová světla, zadní brzdová světla, boční světla a boční obrysová světla
- LED světla pro denní svícení
- Přední halogenová světla, mlhovky
- Hasicí systém
- Zásuvky 24 V, 12 V a 2x USB na palubní desce

OKNA / TEPELNÝ KOMFORT

- Tónované jednoduché zasklení s 5 otevíracími ventilacemi (4 ventilace pro 10,8 m)
- Dvě střešní ventilace manuálně ovládané
- Vytápění prostoru cestujících 4 topnými tělesy

PROSTOR ŘIDIČE

- Nastavitelné sedadlo řidiče s pneumatickým pérováním, opěrka hlavy, tříbodový bezpečnostní pás
- Boční a čelní sluneční clona manuálně ovládaná
- Kabina řidiče s dveřmi
- Palubní počítač s ukazatelem spotřeby paliva
- Digitální tachograf

VOLITELNÉ

- Přední dveře šířky 1200 mm, dvoukřídle, otevírané dovnitř
- Střední dveře šířky 1200 mm, dvoukřídle, otevírané dovnitř
- Třetí dveře šířky 800 mm
- Elektrické ovládání a odmrazování vnějších zpětných zrcátek
- Příprava pro nosič lyží
- Příprava pro tažné zařízení
- Tažné zařízení

VOLITELNÉ

- Rampa pro vozičkáře elektricky ovládaná

VOLITELNÉ

- Xenonová přední světla
- Cornering světla (integrovaná v mlhovkách)
- Zapnutí výstražných světel při otevření
- nástupních dveří
- Sensory pro couvání, couvací kamera

VOLITELNÉ

- Dvě střešní ventilace elektricky ovládané
- Dvojitě zasklení bočních oken, okna řidiče a dveří pro cestující
- Klimatizace s nebo bez topení
- Elektrické odmrazování předních schodů
- Elektrické odmrazování čelního skla

VOLITELNÉ

- Sedadlo řidiče s vyhříváním
- Uzamykatelný koš řidiče
- Kabina řidiče plně uzavřená
- Chladnička pro řidiče
- Přídavné topení pro řidiče
- Klimatizace pro řidiče
- Přední sluneční clona elektricky ovládaná
- Alkohol tester (zablokování při detekci alkoholu)
- Nastavitelná palubní deska

SYSTÉM REDUKCE EMISÍ – EURO VI

- Systém HI-SCR dodatečné úpravy, hlavní součásti: katalyzátor oxidace nafty, naftový filtr částic, selektivní katalytická redukce NO_x s AdBlue®, dočišťovací katalyzátor

PŘEVODOVKA

- Automatická převodovka ZF Ecolife

ZADNÍ NÁPRAVA

- Hypoidní zadní náprava s jednoduchou redukcí, s diferenciálem se sníženou hlučností (Quiet ride gears set)
- Standardní převod nápravy: 5,29 (Cursor 9) / 5,63 (Tector 7)

PŘEDNÍ NÁPRAVA / ŘÍZENÍ

- Přední náprava s nezávislým zavěšením kol
- Šnekové řízení se zabudovaným posilovačem řízení

PÉROVÁNÍ

- Plně pneumatické se samovyrovnávacím čidlem nastavení výšky
- Přední: 2 pneumatické měchy / 2 tlumiče / 1 čidlo pro vyrovnávání výšky
- Zadní: 4 pneumatické měchy / 4 tlumiče / 1 stabilizační tyč / 2 čidla pro vyrovnávání výšky

VZDUCHOVÝ OKRUH

- Dvouválcový vzduchový kompresor 630 cm³ (tlak 9,5 bar)
- Zabudovaná sušička vzduchu – odkalovací ventily na vzduchojemech

BRZDY

- EBS
- Pneumatické provozní brzdy a systém nouzového brzdění se dvěma nezávislými brzdovými okruhy
- Brzdové kotouče, přední a zadní, s plovoucími třmeny a ABS
- Pneumatická parkovací brzda na zadních kolech

RETARDÉR

- Dekompresní motorová brzda
- Elektromagnetický retardér s ovládáním brzdovým pedálem a ruční pákou, zabudovaný hydraulický retardér

PALIVOVÁ NÁDRŽ A NÁDRŽ NA AdBlue

- 200 litrů pro naftu
- 80 litrů pro AdBlue®

PNEUMATIKY A KOLA

- Pneumatiky 275/70 R 22.5

VOLITELNÉ

- Automatická převodovka Voith

VOLITELNÉ

- Kontaktujte našeho obchodního zástupce

VOLITELNÉ

- Zvedání nebo snižování výšky pérování
- zesílené tlumiče

VOLITELNÉ

- ESP

VOLITELNÉ

- Nádrž 320 litrů pro naftu
- Nádrž pro AdBlue® 135 litrů (50 litrů jen pro třídveřovou verzi)